

Främjandeprofilen



Olle Rimfors hör till det gamla gänget i Främjandet men står med ena foten kvar bland ungdomen — ett bevis för friluftslivets konserverande förmåga. Olle är pionjär för skidloppning inom föreningen, införde till Sverige den alpina skidsporten i praktiken 1934 tillsammans med Sigge Bergman, har utbildat instruktörer inom föreningen och andra organisationer, tränat svenska eliten i utförsäkring, varit populär skidskoleledare i störtloppsbanan i Riksgränsen m.m. När snön smälter gör han tvärt emot björnen och går i ide (i Ullän).

Från årsskiftet är Olle fast anställd i Främjandet för att handha skidskolorna på turiststationerna Sälen, Storlien, Hemavan och Lapplandia.

Att Olle har föreningens högsta utmärkelse, järmedaljen, behöver väl knappast framhållas. NID.

vit byggnaden och håller väl som bäst på med att sätta ihop den igen. Arbetet kommer säkert att ge ränta.

Ånge har fått pengar

22.000 kr av fritidsnämnden för en friluftsgård, som kommer att kosta 37.000. Ett räntefritt lån på 7.000 kr svarar Ånge köping för. Stugan kommer att användas även av SJ-folk som har friskift.

Tranås på väg

35.000 kr har tranåsavdelningen fått av fritidsnämnden för att köpa Älmås skola och inreda den till friluftsgård. En ansökan hos nämnden låg inne i mars men då blev det av-

Vid invigningen av Skackastugan delade Svante Fleetwood ut utmärkelser till fr. v. Jan Olofsson, Tage Rosell och Rolf Grönbeck, stöttelelare i Karlsborg. Karl-Erik Frejd foto



styrkande. Olle Samuelsson och hans medarbetare gav minsann inte tappat utan kom igen. Resultatet blev alltså 35.000 stort.

Karlstad får äntligen en stuga

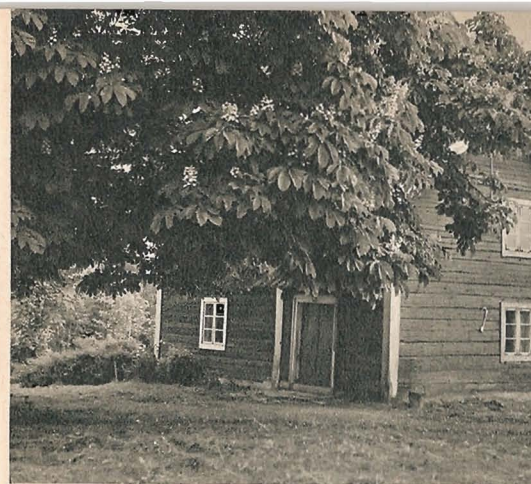
Avdelningen i Karlstad har fått byggnadstillstånd på en friluftsgård som skall uppföras på Skutberget.

Skackastugan invigd

När vi i ett tidigare nummer berättade att Karlsborgs Skackastuga redan var invigd hade vi lite för bråttom. Det blev den 24 sept. Där emot var det riktigt att den togs i bruk tidigt i år. Red.

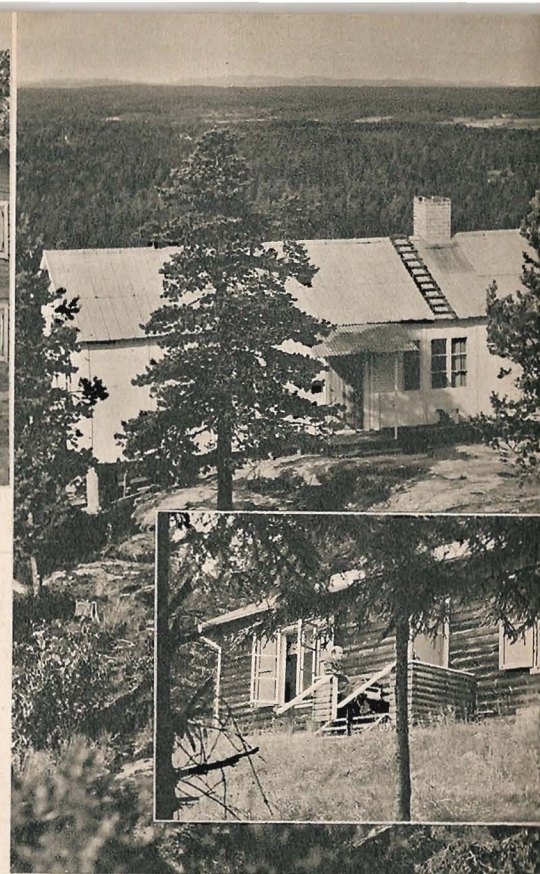
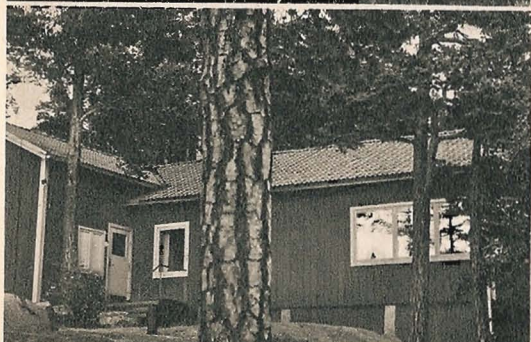
ÅRSMÖTE

Främjandets årsmöte äger rum i Sundsvall den 29 januari. I samband därmed blir det konferens och kontaktsammanträde med representanter för landskapsförbund och lokalavdelningar enligt särskilda kallelser.



Stugor

Motalaavdelningens stuga Tasbygget med en kastanj som värdräd (överst t. v.). Bollebergstugan (äg. Bollnäs lokalavdelning) syns här nedan t. v. och Kolsvedjastugan (äg. Ljusdalsavdelningen) nederst.



Överst t. h. ses den granna utsikten från Marma-verksavdelningens stuga på Hiboberget. Infälld är idyllen på Mösseberg, Falköpings stuga, och här under har vi Järvsöavdelningens krypin Tjärnstugan. Samtliga bilder Ragnar Lindeblad foto

